

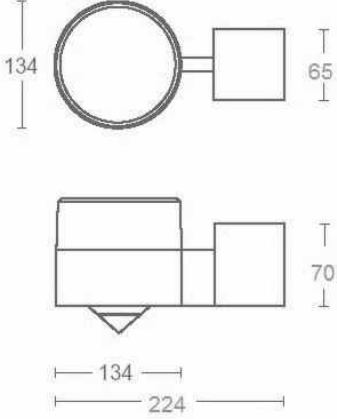
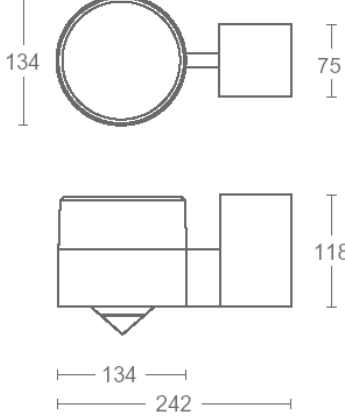


## Cono solo S – M – V

 <p>Cono solo S (8 Ohm – 100 Watt)</p>	 <p>Cono solo M (4 Ohm/50 Watt) Cono solo V (100 Volt – 2,5 bis 20 Watt)</p>
 <p>134 65 134 224 70</p>	 <p>134 75 134 242 118</p>

Der NewTec Cono solo ist die Antwort auf jene Projektanforderungen, bei denen eine Installation in Decken oder abgehängte Systems von Decken, aus architektonischen oder anderen Gründen nicht realisierbar sind und eine Wandinstallation notwendig machen. Sein atypisches Design besticht durch eben diese individuelle Extravaganz und durch schlichte Linienführung.

**WICHTIG: Der Cono solo sollte in einer Höhe von mindestens 2 m installiert werden und auf jeden Fall über den Köpfen der Zuhörer. Die Membrane sollte dabei nach unten gerichtet sein.**

### **Lieferumfang (siehe eigenes Beiblatt)**

#### **Endmontage:**

Die Installation des Cono solo ist schnell und praxisnah konzipiert und einfach durchführbar. Die Montage des Cono solo erfolgt anhand einer Haltevorrichtung, die direkt über dem Kabel an der Wand montiert wird (siehe Abb. 1). Verwenden Sie hierfür die mitgelieferten Dübel. Sie können die Schrauben, wahlweise links und rechts vom Kabeldurchlass oder darüber und darunter einsetzen, je nachdem wie die Signalleitung zugeführt wird. Sollten die Dübel/Schrauben für den jeweiligen Wandtyp nicht geeignet erscheinen, sollten Sie sich im Fachhandel beraten lassen und das richtige Produkt einsetzen. Führen Sie das Lautsprecherkabel durch die runde Bohrung in der Mitte der Halterung und schließen Sie das System an die Anlage fachgerecht an, d.h. beachten Sie die richtige Polung. Die übliche Kennzeichnung an Verstärkern für die positive Anschlussklemme ist + oder rote Farbe. Achten Sie bei der Verkabelung darauf, diese der roten Anschlussklemme am Lautsprecher zuzuführen, da Sie ansonsten ein deutlich schlechteres Klangbild erhalten.

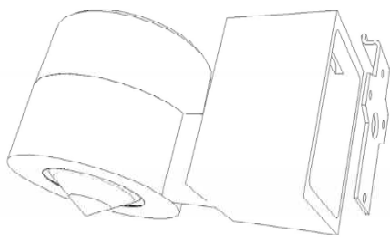


Abb. 1)



Abb. 2)



Abb.3)



Abb. 4)

Nach der fachgerechten Anbringung des Befestigungshakens (Abb.3) und entsprechender Verkabelung des Systems, wird der Lautsprecher im 45° Winkel zum Haltehaken gehalten und in die Aussparung eingehängt (Abb.4). Anschließend durch einen leichten beidhändigen Druck (Abb. 4) nach unten, kann das System in die definitive Position gebracht werden. Wir empfehlen die Montage mit nach unten gerichteter Membrane.

**Optional:** Diebstahlsicherung siehe Seite 13 Abb.2 (Cono duo)

### Technische Daten

Bezeichnung	Cono solo	Cono solo M	Cono solo V
Typ	Wandaufbau	Wandaufbau	Wandaufbau
Prinzip	Ein-Weg Lautsprecher	Ein-Weg Lautsprecher	Ein-Weg Lautsprecher
Aussenmaße B x L x H (in Sicht)	134 mm x 242 mm x 118 mm	134 mm x 242 mm x 118 mm	134 mm x 242 mm x 118 mm
Gewicht	2,6 kg	2,4 kg	2,6 kg
Gehäuseausführung	Aluminium, Abdeckung Plexiglas	Aluminium, Abdeckung Plexiglas	Aluminium, Abdeckung Plexiglas
Farben	silber, weiß - alle RAL Farben auf Anfrage	silber, weiß - alle RAL Farben auf Anfrage	silber, weiß - alle RAL Farben auf Anfrage
Bestückung	1 NewTec M13 - 8633 by Scanspeak	1 NewTec KA10 by Vifa	1 NewTec KA10 by Vifa
Impedanz	8 Ohm	4 Ohm	100 Volt - 2000 Ohm bis 250 Ohm
Nenn- / Musikbelastbarkeit	90 Watt / 170 Watt	50 Watt / 90 Watt	2,5-5-10-20 Watt, abgreifbar
Wirkungsgrad (1 W, 1 m)	82,4 dB (+ 6 dB auf 360°)	85,5 dB (+ 6 dB auf 360°)	86,2 dB (+ 6 dB auf 360°)
Maximum SPL	105 dB (active high pass 120 Hz / 18 dB - Oktave)	102,5 dB	99,5 dB
Übertragungsbereich	120 - 20.000 Hz (-3 dB)	95 - 21.000 Hz (+/-3 dB)	85 - 21.000 Hz (+/-3 dB)
Anschlüsse	Polklemmen vergoldet	Klemmanschlüsse	Printklemmen

Solo



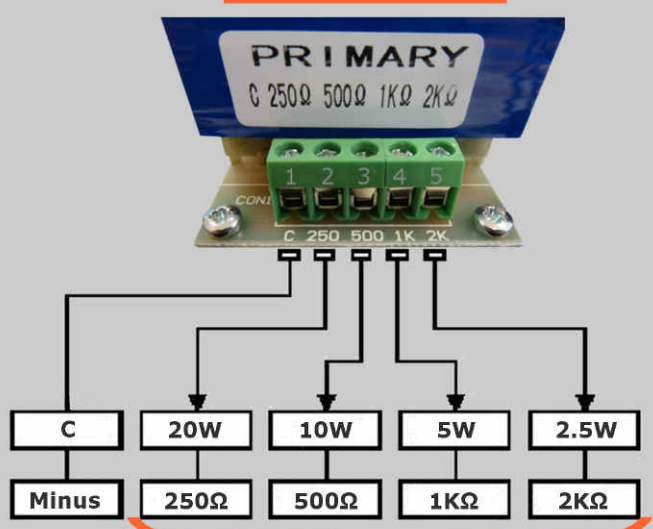
Alto



Pendo



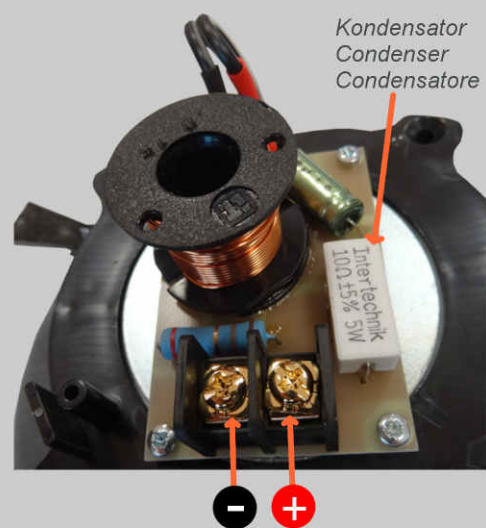
100V Version



> Wählen Sie die gewünschte Leistung.  
> Choose the required power.  
> Scelga la potenza desiderata.

M Version

(nur Alto)  
(Alto only)  
(solamente Alto)



> Pluspol immer auf der Seite des Kondensators.  
> Positive pole always on the condenser side.  
> Polo positivo sempre sul lato del condensatore.

Contact: info@newtec-audio.com

www.newtec-wifi.com  
www.newtec-audio.com

100V Version



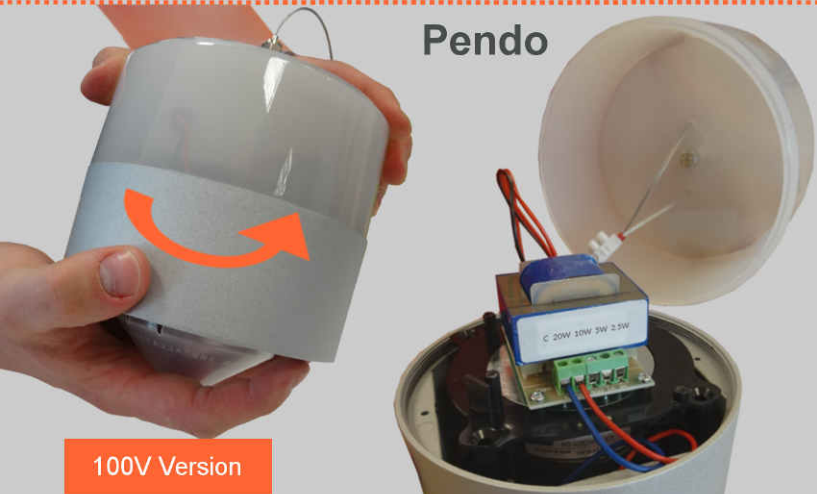
M Version



Deckenausschnitt  
Ceiling recess  
Foro soffitto } 130 mm

100V Version:  
- mit 4 Leistungsklassen  
- with 4 performance levels  
- con 4 livelli di prestazione

Pendo



Solo



M Version: 50 Watt - 4 Ohm