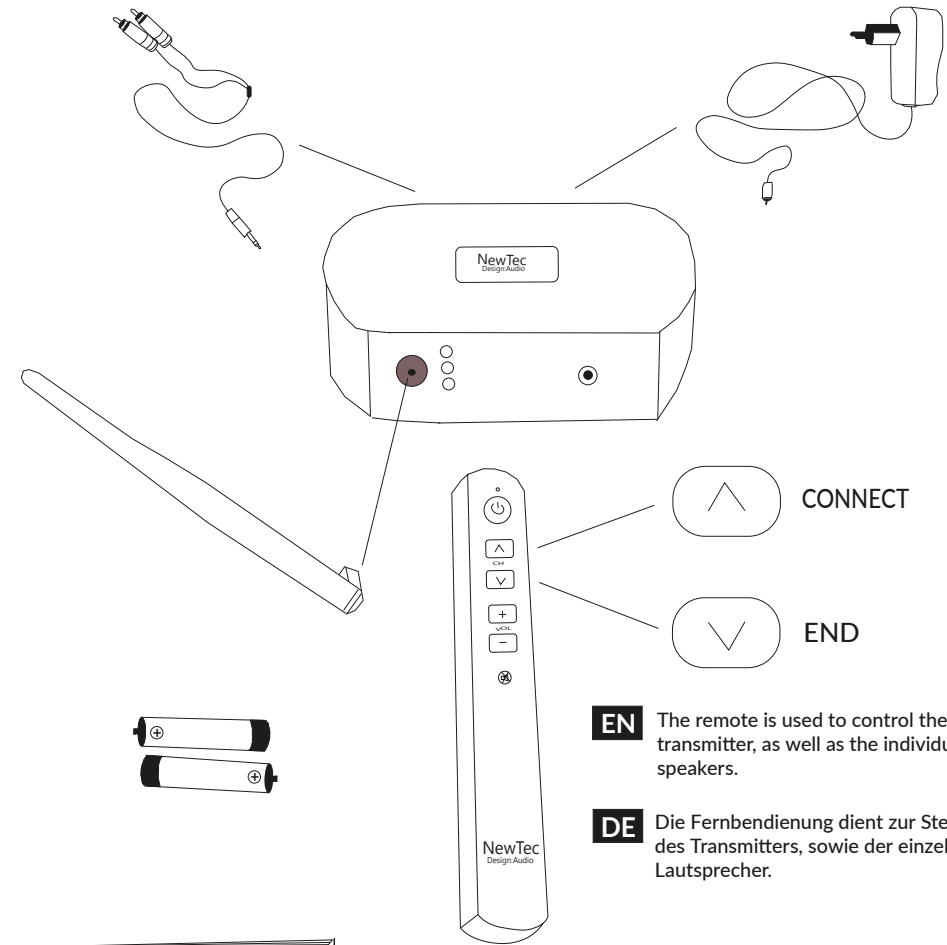


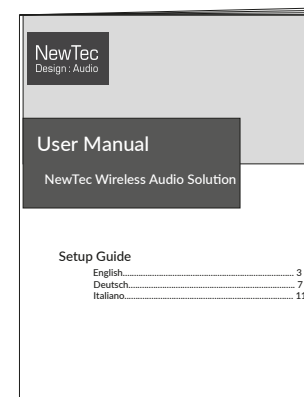
Quick Setup Guide

NewTec Wireless Audio Solution

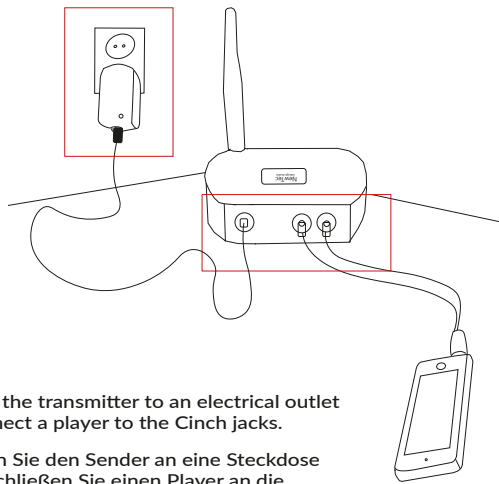


EN The remote is used to control the transmitter, as well as the individual speakers.

DE Die Fernbedienung dient zur Steuerung des Transmitters, sowie der einzelnen Lautsprecher.



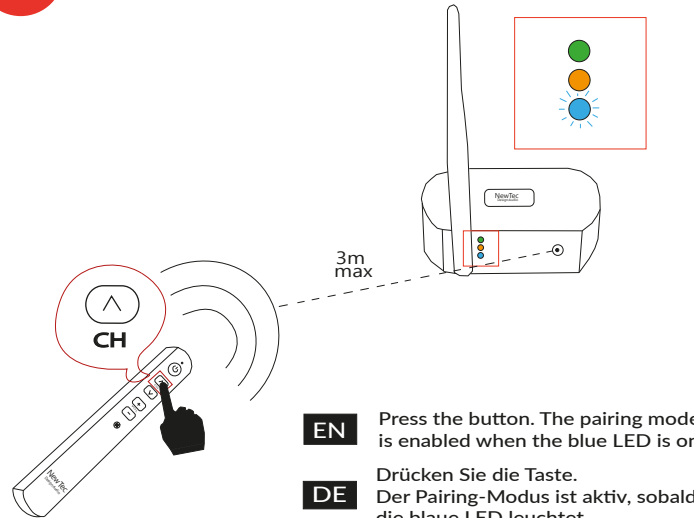
1 PLUG IN



EN Connect the transmitter to an electrical outlet and connect a player to the Cinch jacks.

DE Schließen Sie den Sender an eine Steckdose an und schließen Sie einen Player an die Cinch-Buchsen an.

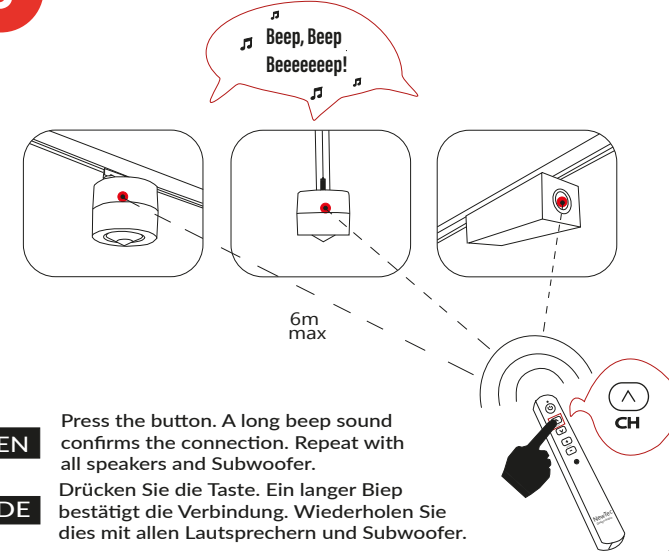
2 START TRANSMITTER PAIRING MODE



EN Press the button. The pairing mode is enabled when the blue LED is on.

DE Drücken Sie die Taste. Der Pairing-Modus ist aktiv, sobald die blaue LED leuchtet.

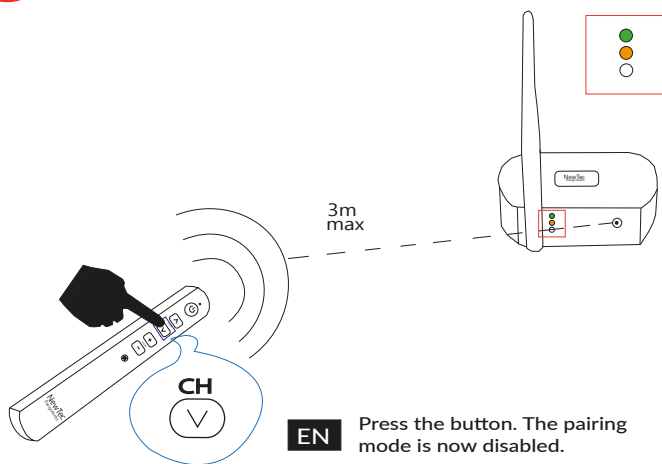
3 CONNECT EVERY SINGLE SPEAKER



EN Press the button. A long beep sound confirms the connection. Repeat with all speakers and Subwoofer.

DE Drücken Sie die Taste. Ein langer Biep bestätigt die Verbindung. Wiederholen Sie dies mit allen Lautsprechern und Subwoofer.

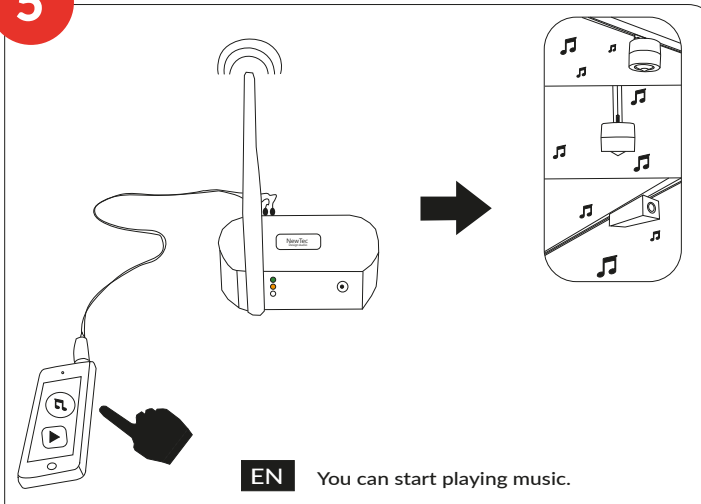
4 END TRANSMITTER PAIRING MODE



EN Press the button. The pairing mode is now disabled.

DE Drücken Sie die Taste. Der Pairing-Modus wird deaktiviert.

5 PLAY



EN You can start playing music.

DE Sie können mit der Musikwiedergabe beginnen.